

深度合成

立体的で一度に全部にピントが合わない場合に多数の画像を合成してすべてにピントが合った画像を作成できます

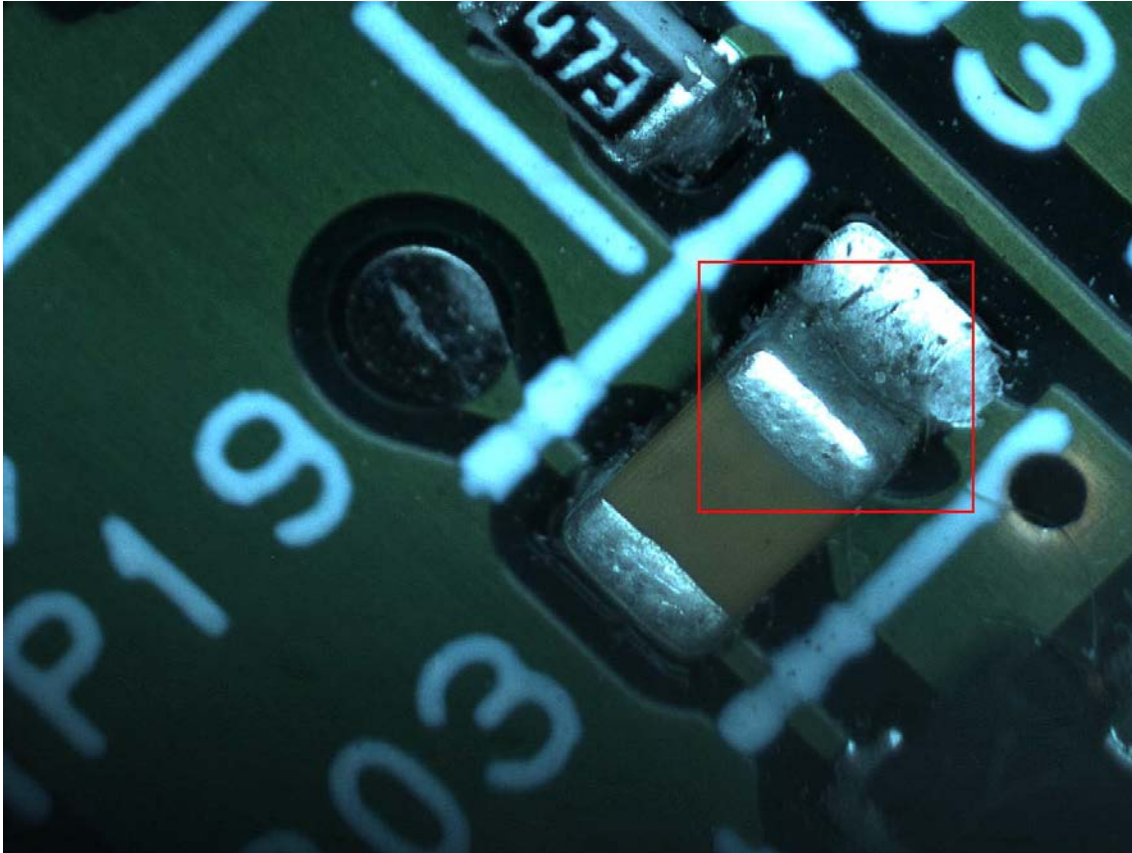


図1 全体画像

プリント基板の赤枠内コンデンサの足の拡大画像を合成します



图2 合成画像

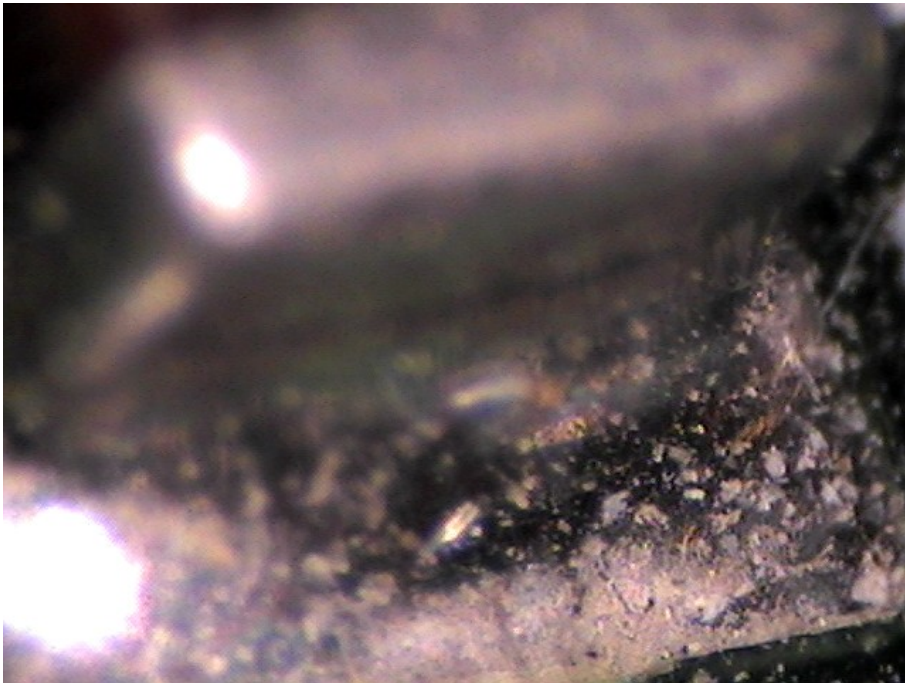


图3 画像1

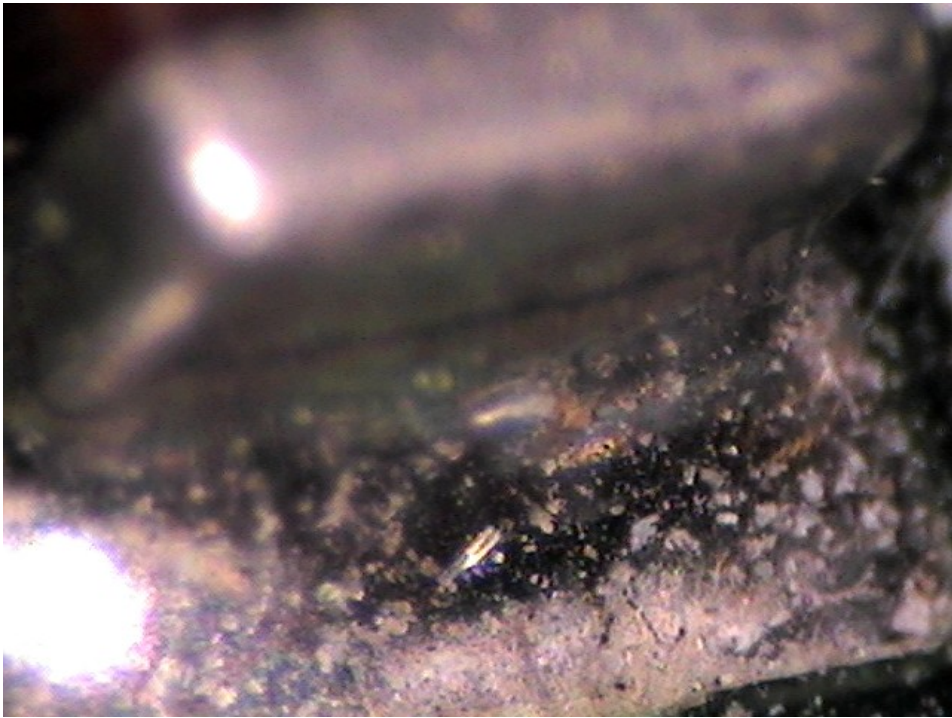


図4 画像2

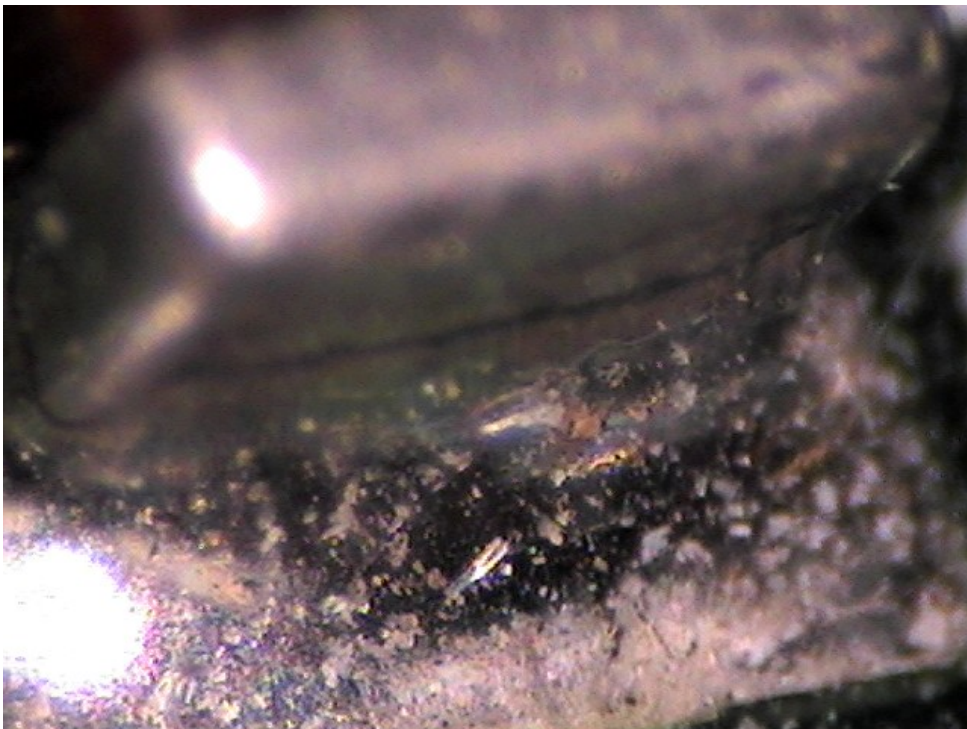


図5 画像3



图6 画像4



图7 画像5



図8 画像6